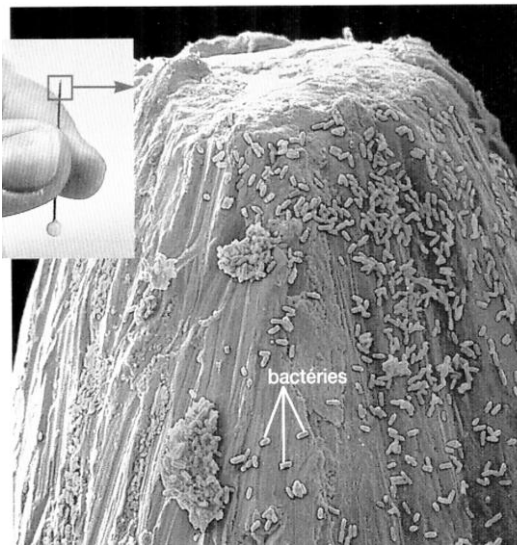
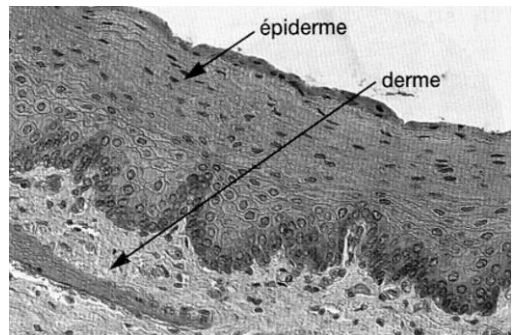


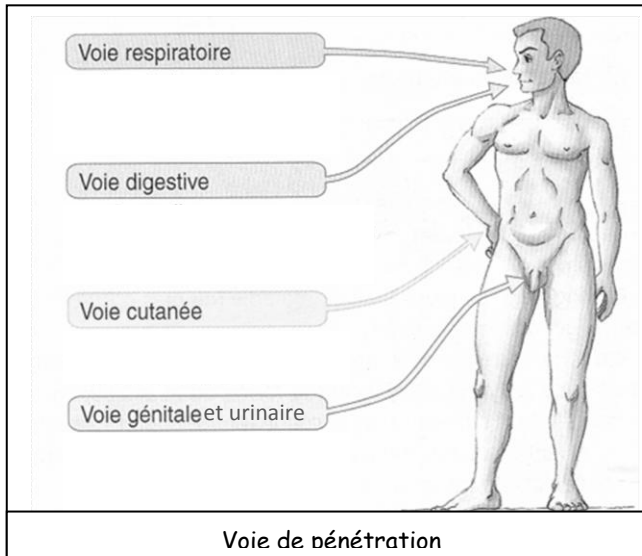
Les voies de pénétration des microbes dans l'organisme.



Nous vivons au contact de micro-organismes dont beaucoup sont pathogènes. La peau constitue un premier rempart s'opposant à la pénétration des micro-organismes dans l'organisme. En effet, l'épiderme, couche superficielle, est recouvert d'un film, légèrement acide, d'eau et de sébum qui nous protège contre les micro-organismes. Toutefois, ces derniers peuvent franchir cette barrière au niveau de la moindre égratignure ou piqûre.



La peau est une barrière naturelle efficace contre les microbes. Elle peut cependant être franchie.



Les voies digestives, respiratoires, urinaires et génitales sont tapissées de muqueuses qui représentent une voie d'entrée fréquente pour les micro-organismes. Cependant, malgré sa finesse, cette barrière empêche elle aussi le plus souvent la pénétration des micro-organismes dans l'organisme. En effet, les muqueuses produisent de nombreuses substances chimiques ; l'une d'elles, le lysozyme, attaque la paroi cellulaire de nombreuses bactéries et les détruit.

Par ailleurs, la muqueuse des voies respiratoires, très exposée aux poussières et aux micro-organismes en suspension dans l'air, produit un fluide épais, le mucus, qui piège les micro-organismes avant qu'ils n'atteignent les alvéoles pulmonaires. En outre, cette muqueuse est tapissée de cils vibratiles dont les battements refoulent vers l'extérieur le mucus et tout ce qu'il a retenu.

Questions : (I)

- 1- Quelles sont les barrières naturelles de l'organisme ?
- 2- Que se passe-t-il lorsqu'il y a contamination ?
- 3- Remplir le tableau à l'aide des informations recherchées sur internet.

Maladie	Micro-organisme (type et nom)	Mode de transmission	Voies de pénétration
Grippe H1N1			
Listériose			
SIDA =			
Choléra			
Tétanos			

